

PharmNet 2

** objednávkový modul **

UŽÍVATELSKÁ PRÍRUČKA

Úvod

PharmNet - pojem, ktorý sa pre mnohých pracovníkov lekárne stal neoddeliteľnou súčasťou bežnej prevádzky lekárenskeho zariadenia. V lekárňach je využívaný komunikačný modul, ktorý zabezpečuje väčšiu efektivitu prevádzky vďaka komunikačnému spojeniu lekárne a distribučnej spoločnosti cez internet. Všetko o internete /jeho fungovanie, možnosti pripojenia, poskytované služby a výhody/, ako aj o samotnom module PharmNet 1 ste sa mohli dozvedieť z predchádzajúcej príručky. Funkcie internetu a komunikačného modulu využívate denne v praxi.

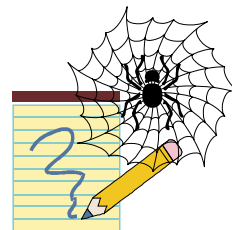
Dnes sa Vám dostala do rúk príručka, ktorá sa venuje druhej časti projektu PharmNet - objednávkovému modulu. Skôr než pristúpime k detailnému popisu funkčnosti uvedeného modulu, dovoľte v krátkosti pár slov o podstate projektu elektronických objednávok.

Objednávkový modul

Objednávkový modul je programový produkt, ktorý zabezpečuje automatickú tvorbu objednávky a jej prenos k vybranému distribútorovi elektronickou cestou - prostredníctvom internetu.

Objednávanie klasicky . . .

Pri tradičnej tvorbe objednávky farmaceut zapisuje do zošita aký druh a množstvo tých - ktorých liečiv potrebuje doplniť na sklad a tieto potom telefonicky objednáva u distribútora. Tento postup objednávacieho procesu môže prinášať rôzne chyby, ako zdvojené zápisy, zle prečítané poznámky alebo objednávané množstvá apod.



Nový postup . . .

Objednávkový modul poskytuje farmaceutovi možnosť priebežne zapisovať jednotlivé položky objednávaného tovaru priamo do systému, napr. pri výdaji liečiv na tare. Ak zistí, že niektoré liečivo alebo doplnkový materiál je potrebné objednať kvôli malej alebo nulovej zásobe na sklade, priamo pri práci v lekárenskom systéme vyvolá objednávkový modul a zapíše požadovaný tovar a jeho množstvo. Objednávkový modul sústreďuje všetky zaznamenané položky a vytvára z nich objednávku pre vybraného distribútora, ktorú potom farmaceut cez internet odošle do distribučnej spoločnosti.

U distribútora . . .

Využitím elektronických objednávok v distribúcii systém automaticky preberie objednávku lekárne z UP-LOAD-u, konfrontuje ju s tovarom, ktorý má v danom momente na sklade, zabezpečí rezerváciu objednaných liečiv pre danú lekárňu a posiela naspäť do lekárne e-mailom odpoveď, ktoré a aké množstvo z objednaných liečiv môže do lekárne dodať. Následne je automaticky tlačený expedičný list, na základe ktorého distribútor pripravuje dodávku do lekárne.

Elektronické objednávky v skratke



⇒ **SYSTEMOVO NEZÁVISLÝ MODUL**

2. fáza projektu - objednávkový modul - je priamo prepojená s komunikačným modulom PharmNet. PharmNet je systémovo nezávislý, umožňuje prepojenie distribučných spoločností a lekární, ktoré pracujú s rôznymi informačnými systémami.

⇒ **ON-LINE PRIPOJENIE**

Elektronické objednávky poskytujú užívateľom možnosť objednávať liečivá non-stop, celých 24 hodín denne, pretože systém je schopný preberať objednávky automaticky aj v noci, bez nutnosti zásahov človeka. Takže priebeh objednávania nie je ovplyvnený časom. Tento druh pripojenia zabezpečuje urýchlenie komunikáciu medzi lekárnou a distribútorom. Po spracovaní objednávky u distribútora dostáva lekára okamžitú odpoveď, ktorý objednaný tovar môže distribútor dodať, a ktorý nie.

⇒ **AUTOMATICKÝ PRIEBEH**

PharmNet 2 poskytuje nielen automatizáciu objednávacieho procesu v lekární, ale aj na strane distribučnej spoločnosti. Informačný systém distribútora automaticky prijme objednávku od lekárne, zabezpečí rezerváciu objednaného tovaru na sklade a vytlačí expedičný list.

⇒ **SAMOUČIACI SYSTÉM**

Kedže objednávkový modul je elektronicky priamo napojený na komunikačný modul, je schopný preberať funkcie samoučiaceho systému. Dokáže využívať väzby kódov distribútora na kódy lekárne a tak automaticky spracovávať objednávky aj na doplnkový sortiment.

⇒ **IDEÁLNA OBJEDNÁVKA**

Objednávkový modul umožňuje farmaceutovi vytvárať tzv. ideálnu objednávku, lebo má možnosť priebežne zapisovať jednotlivé objednávané liečivá alebo doplnkový materiál do systému, napr. pri výdaji liečiv na tare bez toho, aby prerušil prácu a musel vypínať lekárenský systém. Zapíše potrebný tovar do objednávkového modulu a môže ďalej pokračovať v predchádzajúcej činnosti.

Všetky zadané položky tovaru je možné pred odoslaním objednávky distribútorovi upravovať a meniť množstvá objednávaného tovaru.

⇒ **EFEKTÍVNEJŠIA PREVÁDZKA**

Objednávkový produkt prináša odbúranie chybných pracovných operácií v procese objednávania, značné urýchlenie a zefektívnenie prevádzky, čím zabezpečuje nielen časové, ale aj finančné úspory v lekárenských zariadeniach. Automatizácia tvorby a realizácie objednávok liečiv a doplnkového materiálu skvalitňuje komunikačný proces medzi lekárnou a distribučnou spoločnosťou.

System PharmNet 2

Inštaláciou objednávkového modulu PharmNet 2 pribudli do menu Vášho lekárenského systému nové funkcie, ktoré umožňujú automatizáciu objednávacieho procesu:

1. Podlimitné množstvá - normy
2. Tvorba a úprava objednávok
3. Naplnenie objednávky
4. Párovanie objednávok
5. Objednávky u distribútora

1. NORMY

-automatické vyrátanie a zapísanie podlimitných množstiev do cenníka.

Menu 8. CENNÍKY

↳ 9. NORMY

Program vypočíta priemernú mesačnú spotrebu za zvolené obdobie a Vami vybrané percento tejto spotreby zapíše ako **minimálne** množstvo do cenníka.

Postup: Najskôr si vyberiete obdobie a sortiment tovarov, pre ktoré sa má norma vypočítať. Po prepočítaní priemernej spotreby zadáte počet percent, koľko z priemernej spotreby chcete mať ako normu. Vypočíta sa norma a výsledok sa zobrazí na obrazovke vo forme tabuľky. V tejto tabuľke máte možnosť upraviť si vypočítanú normu podľa vašich potrieb (stĺpec NORMA). Ak súhlasíte s nastavenými normami, po stlačení klávesy **ESC** sa program spýta, či chcete aktualizovať podlimitné množstvá. Ak zvolíte **ÁNO**, normy budú zapísané do cenníka.

2. TVORBA A ÚPRAVA OBJEDNÁVOK

-jednoduché zadávanie tovaru, ktoré je potrebné objednať. V programe Obchodno-skladová evidencia lekárne sa nachádza objednávkový formulár, kde sa zapisuje Vaša objednávka na druh a množstvo liečiv.

Menu 7. OBJEDNÁVKY

↳ 1. TVORBA A ÚPRAVA OBJEDNÁVKY

V programe PC pokladňa sa zadávanie do objednávkového formulára aktivuje stlačením kláves **CTRL + O** - iba vo vstupnom doklade.

POKLADŇA LEKÁRNE:

Postup: Po stlačení kláves **CTRL + O** sa zobrazí objednávka s aktuálnymi dátami, kde vidíte
NÁZOV tovaru
KÓD tovaru
NA CESTE - objednané množstvo od distribútora / zatiaľ nedodané/

OBJ. MNOŽ - objednávané množstvo /aké množstvo požadujete/
NA STAVE - aktuálne množstvo na stave sumárne /vo všetkých cenách/
PODLIMIT - rozdiel medzi podlimitným množstvom nastaveným v cenníku a aktuálnym stavom
TYP tovaru
IČO DOD-ávateľa
DODÁVATEL - je vyplnené, ak tento tovar už bol objednaný u distribútora. Tu vidíte tovar, ktorý bol objednaný a ešte nebol dodaný a tovar, ktorý potrebujete objednať. Pri tovare, ktorý ešte nebol objednaný u distribútora, môžete meniť požadované množstvo.

V pokladni doplňte objednávku nasledovne:

Stlačíte klávesy **CTRL+O**. Nastavíte sa na prázdny riadok a stlačíte **ENTER**. Zobrazí sa cenník aktuálne nastaveného druhu tovaru - HVLP, ZM a IPLP, ktorý máte možnosť prepínať klávesou **F10**. Vyberiete tovar, ktorý chcete objednať a po potvrdení **ENTER**om zadáte objednávané množstvo. Ak je vybraný tovar už zadaný v objednávke, zobrazí sa objednávané množstvo a vy máte možnosť toto množstvo upraviť alebo potvrdiť **ENTER**om.

Ak ste vo vstupnom doklade nastavení na konkrétnom tovare, po stlačení **CTRL+O** sa automaticky doplní do objednávky. Ak už existuje objednávka na zadaný tovar, program sa kurzorom nastaví na tento tovar - máte možnosť upraviť objednávané množstvo alebo po stlačení kláves **CTRL + DEL** vymazať túto položku z objednávky. V **NASTAVENÍ ČINNOSTÍ** - parameter č. **32** - máte možnosť nastaviť upozornenie na skutočnosť, že bol vydaný posledný kus lieku.

Ak máte nastavený parameter č. **33** - Dopĺňať do ručnej objednávky podlimitu, pri doplnení položky sa vyplní tiež podlimit. Výsledné objednávané množstvo je potom súčet množstva, ktoré ste zadali a podlimitu.

Vyhľadávanie položky v objednávkovom formulári:

Stlačením kláves **CTRL+O** sa zobrazí objednávkový formulár. Kurzorom sa nastavíte na názov lieku a priamo na klávesnici vypíšete názov tovaru, ktorý chcete objednať (rovnakým spôsobom ako v pokladni). Kurzor sa automaticky nastavuje podľa napísanej časti názvu.

SKLAD LEKÁRNE:

Postup: Pri dopĺňaní položiek do objednávkového formulára v sklade lekárne postupujete rovnako ako v pokladni lekárne s tým rozdielom, že prepínanie cenníkov ovládate klávesami **ALT+F8**.

Ak máte nastavený parameter č. **62**, pri doplnení položky sa vyplní tiež podlimit. Výsledné objednávané množstvo je potom súčet množstva, ktoré ste zadali a podlimitu.

3. NAPLNENIE OBJEDNÁVKY

- ďalšia možnosť dopĺňania tovaru do objednávky je automatické doplnenie tovaru na základe Vami zvolených kritérií, napr.:

- * doplnenie podlimitných množstiev /stav na sklade je menší ako minimálna zásoba zadaná v cenníku/
- * doplnenie tovaru podľa dodávateľa /ak je v cenníku zadaný výhradný dodávateľ pre tento tovar/
- * doplnenie podľa výrobcu, apod.

Menu 7. **OBJEDNÁVKY**

↳ 6. NAPLNENIE OBJEDNÁVKY

Postup: Po potvrdení tejto voľby sa zobrazí filter, kde máte možnosť zadať sortiment tovaru, ktorý sa naplní do objednávky. Ak necháte filter prázdny, doplnia sa všetky tovary vo všetkých sortimentoch, ktorých množstvo na sklade je menšie ako podlimit.

V **NASTAVENÍ ČINNOSTÍ** - parameter č.61 - si môžete zvoliť, či má systém do objednávky doplniť:

1. normu
2. rozdiel medzi normou a skutočnou zásobou

4. PÁROVANIE OBJEDNÁVOK

- slúži na aktualizáciu záznamu o objednanom tovare podľa potvrdenej objednávky od distribútora.

Menu 7. **OBJEDNÁVKY**

↳ 7. PÁROVANIE OBJEDNÁVOK

Postup: Ak distribútor nepotvrdil objednané množstvo nejakého tovaru, tak nepotvrdené množstvo sa zapíše ako nová objednávka a máte možnosť objednať si ho neskôr alebo u iného distribútora. Týmto je zabezpečené, že vždy máte aktuálnu informáciu o tovare, ktorý ste si objednali a ešte neprišiel.

Ak máte nastavený parameter č. 64, tak nesplnené položky budú automaticky označené na objednanie, čo znamená, že pri ďalšej objednávke na distribútora tieto položky nemusíte potvrdzovať klávesou **ENTER**.

5. OBJEDNÁVKY U DISTRIBÚTORA

Menu 7. **OBJEDNÁVKY**

↳ 2. OBJEDNÁVKY U DISTRIBÚTORA

Postup: Touto voľbou sa dostanete do objednávanie tovaru od distribútora. Najskôr sa zobrazí katalóg Odberateľov - Dodávateľov, kde vyberiete distribútora, od ktorého chcete objednávať. Po výbere sa zobrazí objednávkový formulár s výpisom tovarov,

ktoré chcete objednať. Objednanie tovaru urobíte označením tovaru nasledovnými spôsobmi:

1. - stlačením klávesy **ENTER** sa objedná množstvo, ktoré máte nastavené v objednávkovom formulári.
2. - stlačením klávesy **TAB** sa zobrazí množstvo, ktoré máte nastavené v objednávkovom formulári a môžete toto množstvo ešte upraviť.

Požadované množstvo je súčet množstva zadaného pri zapísaní do objednávkového formulára a normy nastavenej vo voľbe **8. CENNIKY**

↳ **9. NORMY**

Pri označení tovaru **ENTER**om sa v prvom stĺpci zobrazí znak ✓ (fajka). Označenie urobíte opätovným stlačením klávesy **ENTER** na tovare.

Stlačením klávesy **DEL** vymažete položku z objednávky.

Označovanie tovaru skončíte stlačením klávesy **ESC**. Program sa spýta, či chcete zapísať objednávku.

Ak zvolíte **NIE**, objednávka sa nevytvorí a objednávkový formulár zostane v pôvodnom stave. Ak zvolíte **ÁNO**, zobrazí sa číslo objednávky.

Číslovanie objednávok sa preberá z **Identifikácie vlastníka** a narátava sa automaticky, ale máte možnosť zmeniť číslovanie podľa potreby. Po potvrdení čísla objednávky sa vytvorí a spracuje objednávka a zároveň sa vytvorí textový súbor pre distribútora. Tento sa uloží do adresára, ktorý je nastavený vo voľbe:

B. SERVIS

↳ **4. NASTAVENIA**

↳ **2. NASTAVENIA CIEST - ADRESÁR PRE OBJEDNÁVKY**

Nakoniec sa vytlačí objednávka na tlačiarňu.

Vytvorený textový súbor pošlete distribútorovi cez **Outlook expres**. Distribútor objednávku spracuje a pošle vám späť potvrdenú objednávku, ktorú prijmete a uložíte rovnakým spôsobom ako príjemku. Po uložení potvrdenej objednávky si túto máte možnosť vypárovať cez voľbu:

7. OBJEDNÁVKY

↳ **7. PÁROVANIE OBJEDNÁVOK**

Po vypárovaní objednávky program porovná objednané množstvo s potvrdeným množstvom. V prípade, že ste objednali viac kusov tovaru ako distribútor potvrdil, naplní sa rozdiel do novej objednávky.

Zmazanie objednávky:

Menu **7. OBJEDNÁVKY**

↳ **4. ZMAZANIE OBJEDNÁVKY**

- cez túto voľbu vynulujete objednávkový formulár, t.j. stratíte prehľad o doteraz objednanom a nedodanom tovare.

Prehlady:

Menu **7. OBJEDNÁVKY**

↳ **5. PREHLADY**

- sú to štatistické prehľady o objednaných liekoch podľa jednotlivých distribútorov:

1. Objednané a nedodané - štatistický prehľad o objednaných a nedodaných liekoch
2. Distribútori - objednaný tovar podľa distribútorov

Príjemnú prácu s programovým modulom Vám praje NRSYS.



Kontakt:

NRSYS s.r.o. Nitra

Dubíkova 4, Nitra 949 01

Tel.: 037 / 741 36 23, 741 45 94, fax: 037 / 741 08 60

NRSYS s.r.o. pobočka Bratislava

Tel.: 0905 / 743 217

NRSYS s.r.o. pobočka Banská Bystrica

Tel.: 048 / 413 50 15, fax: 048 / 413 50 18

NRSYS s.r.o. pobočka Košice

Tel.: 055 / 680 61 90, fax: 055 / 680 61 91

NRSYS s.r.o. pobočka Žilina

Tel.: 041 / 723 34 81, fax: 041 / 723 22 92

**CENTRUM
SLUŽIEB ZÁKAZNÍKOM**

bezplatné poradenstvo na priamej telefónnej linke

037 / 741 87 15

0905 / 74 32 17





SOFTWARE PRE VAŠU LEKÁREŇ

Obchodno-skladová evidencia

PC pokladňa

Modul tlače čiarového kódu

Náhrady liečiv

Výroba IPLP

Štatistiky, analýzy a grafy

Komunikačný systém PharmNet 1

Objednávkový systém PharmNet 2

Jednoduché účtovníctvo

Podvojnú účtovníctvo

*Vám dodá **NRSYS***

** Váš obchodný partner **